

**Materialien zur Analyse der  
LERNAUSGANGSSITUATION  
- mündlich -**

**AUFGABEN FÜR DIE FREMDEINSCHÄTZUNG**

**ÜBERSICHT**

- 1 Hinweise**
- 2 Aufgabenbeispiele (jeweils Lehrerblatt und Aufgabenblatt für den Schüler)**
  - 2.1 Beispiel 1**
    - Zusammenhängend sprechen: eigene Interessen (Bildmaterial)
    - An Gesprächen teilnehmen: schulische Gegebenheiten (Interview)
  - 2.2 Beispiel 2**
    - Zusammenhängend sprechen: persönliches Umfeld – eigenes Zimmer (Bildmaterial)
    - An Gesprächen teilnehmen: Freundeskreis (Interview)
  - 2.3 Beispiel 3**
    - Zusammenhängend sprechen: persönliche Angaben (Impulse)
    - An Gesprächen teilnehmen: Alltagsleben – Wegbeschreibung (deutsche Redeabsichten)
  - 2.4 Beispiel 4**
    - Zusammenhängend sprechen: eigene Interessen (Impulse)
    - An Gesprächen teilnehmen: Alltagsleben – Neuer Mitschüler (deutsche Redeabsichten)
  - 2.5 Beispiel 5**
    - Zusammenhängend sprechen: persönliches Umfeld – Tagesablauf (Bildmaterial)
    - An Gesprächen teilnehmen: Alltagsleben – Vorhaben planen (deutsche Redeabsichten)
- 3 Vorschlag für ein Einschätzungsraster der mündlichen Leistung**

## **1 Hinweise**

Die Aufgabenbeispiele bestehen jeweils aus:

- einem Eröffnungsgespräch
- Teil 1: Zusammenhängend sprechen
- Teil 2: An Gesprächen teilnehmen

Die dafür vorgesehene Zeit beträgt ca. 10 Minuten.


Bei nachfolgenden Vorschlägen handelt es sich um Aufgabenbeispiele, die nach thematischen Schwerpunkten in den Lehrerblättern zusammengestellt wurden. So werden eventuelle Themenüberschneidungen bei den Aufgabenteilen vermieden. Weitere Kombinationsmöglichkeiten der Aufgaben sind auf jeden Fall denkbar. Es ist aber immer nur eine Aufgabe zur Überprüfung von Teil 1 bzw. Teil 2 zu nehmen.

Bei Aufgaben, die durch Bildmaterial, Impulse oder deutsche Redeabsichten gesteuert werden, erhält der Schüler ein Aufgabenblatt. Interviews werden anhand von Fragen durchgeführt, die der Lehrer stellt. Dem Schüler liegen sie nicht vor. Er muss spontan darauf antworten.

Der Rastervorschlag und auch die dort enthaltene Punktezuordnung können bei der Einschätzung der erbrachten mündlichen Leistung als Orientierungshilfe dienen.

## 2 Aufgabenbeispiele

### 2.1 Beispiel 1 – Lehrerblatt (*Interlocutor Frame*)

<b>Eröffnungsgespräch</b>
Hello. What's your name? // Where are you from?
<b>Teil 1: Zusammenhängend sprechen – Steuerung durch Bildmaterial</b>
<p>Let's talk about free time activities.</p> <p>Imagine you want to plan a weekend with your best friend. Look at the pictures. Which activity would you choose? Why?</p>

Quelle: New Highlight 2, Workbook, S. 42, Cornelsen Verlag Berlin
<p><b>Hilfsfragen für den Fall, dass die Schülerin/der Schüler nichts oder zu wenig sagt:</b></p> <ol style="list-style-type: none"> <li>1. How do you spend your freetime/your weekends?</li> <li>2. What are you interested in?</li> <li>3. Who is your best friend?</li> <li>4. Tell me how you spend your free time with your friend.</li> <li>5. What activities does your friend like?</li> </ol> <p><b>Thank you.</b></p>
<b>Teil 2: An Gesprächen teilnehmen – Interview – Steuerung durch Fragen/Impulse</b>
<p><b>Now let's talk about school.</b></p> <ol style="list-style-type: none"> <li>1. Where's your school?</li> <li>2. How do you get to school?</li> <li>3. What time does your school start/finish?</li> <li>4. How many lessons a day do you have?</li> <li>5. What can you tell me about your classroom?</li> <li>6. Tell me something about your class/your classmates.</li> <li>7. Who's your class teacher? What subjects does he/she teach?</li> <li>8. What are your favourite subjects? Why?</li> <li>9. What other activities are there at your school?</li> <li>10. What do you like most about your school? Why?</li> </ol> <p><b>That's the end of your test. Thank you.</b></p>

## 2.1 Beispiel 1 – Aufgabenblatt für den Schüler

### Teil 1: Zusammenhängend sprechen

Imagine you want to plan a weekend with your best friend. Look at the pictures. Which activity would you choose? Why?



The illustration shows a theme park area with several signs and advertisements:

- GRAND THEATRE**: FANTASTIC NEW SUMMER SHOW. SORRY NO TICKETS. Evenings at 8.
- PICNIC AREA**: A sign pointing to a grassy area with a river.
- TOY MUSEUM**: We're open Mon – Sat 10.00 – 5.00, Sun 11.00 – 4.30.
- THEME PARK**: IT'S GREAT! IT'S CHEAP! IT'S FUN! OPEN SEVEN DAYS A WEEK.
- Other signs: A 'No Bicycles' sign and a 'No Dogs' sign.

Quelle: New Highlight 2, Workbook, S. 42, Cornelsen Verlag Berlin

## 2.2 Beispiel 2 – Lehrerblatt (Interlocutor Frame)

### Eröffnungsgespräch

Hello. What's your name? // Where are you from?

### Teil 1: Zusammenhängend sprechen – Steuerung durch Bildmaterial

Let's imagine this is your room. Look at the picture and talk about it.



Quelle: English G 21, More Ideas for Class Tests, Vorschläge für kompetenzorientierte Klassenarbeiten, S. 6, Cornelsen Verlag Berlin

### Hilfsfragen für den Fall, dass die Schülerin/der Schüler nichts oder zu wenig sagt:

1. Do you live in a house or in a flat? Tell me about it.
2. Where's your room?
3. What is in your room?
4. What can you do in your room?
5. Do you like your room? Why?

Thank you.

### Teil 2: An Gesprächen teilnehmen – Interview – Steuerung durch Fragen/Impulse

#### Now let's talk about your best friend.

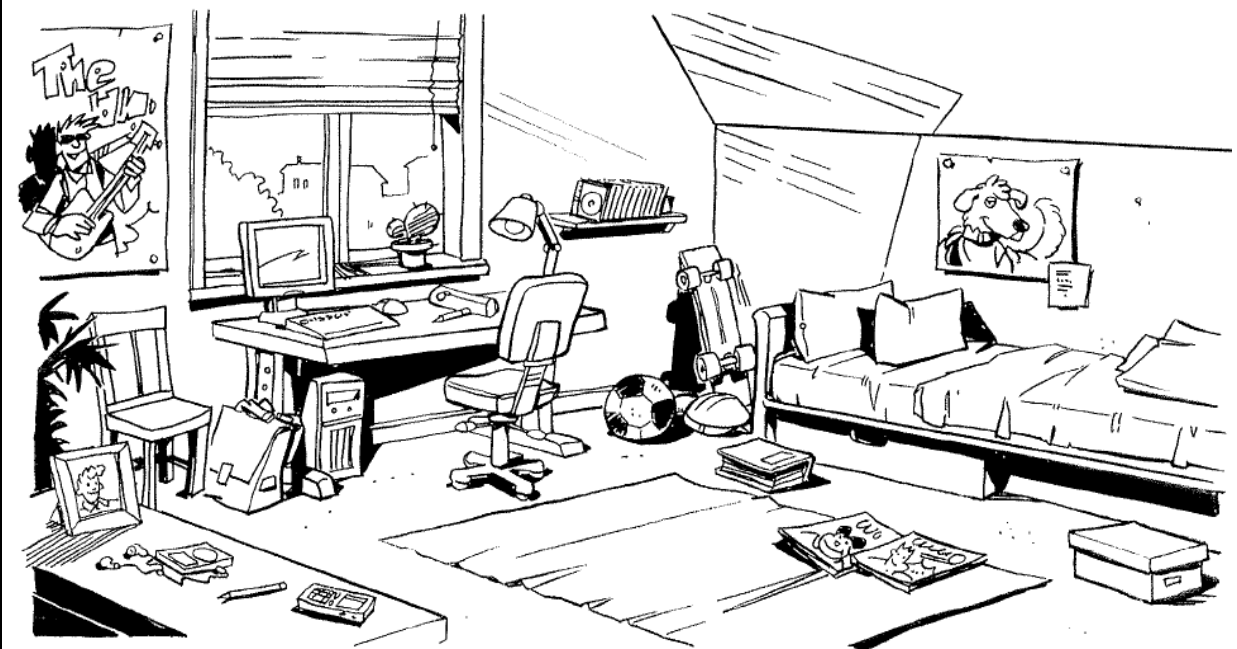
1. What's his/her name?
2. How old is he/she?
3. When is his/her birthday?
4. Where does he/she live?
5. How does he/she get to school?
6. What is he/she like?
7. Tell me something about his/her hobbies.
8. What are his/her favourite subjects? Why?
9. Does he/she have a pet/a brother/a sister? Tell me more about it/him/her.
10. How much time do you spend together with your friend?

That's the end of your test. Thank you.

## 2.2 Beispiel 2 – Aufgabenblatt für den Schüler

### Teil 1: Zusammenhängend sprechen

Imagine this is your room. Look at the picture and talk about it.



Quelle: English G 21, More Ideas for Class Tests, Vorschläge für kompetenzorientierte Klassenarbeiten, S. 6, Cornelsen Verlag Berlin



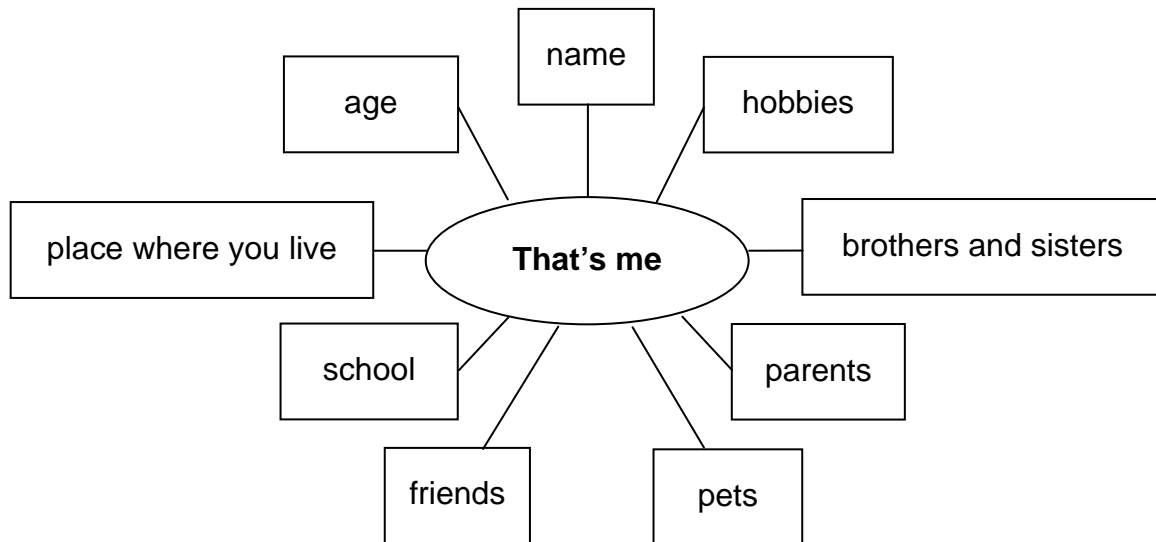
### 2.3 Beispiel 3 – Lehrerblatt (Interlocutor Frame)

<b>Eröffnungsgespräch</b>	
Hello. How are you? // How did you come to school?	
<b>Teil 1: Zusammenhängend sprechen – Steuerung durch Impulse</b>	
Tell us something about yourself. Here are some ideas you may use.	
<pre> graph TD     A(That's me) --- B[name]     A --- C[age]     A --- D[hobbies]     A --- E[brothers and sisters]     A --- F[parents]     A --- G[pets]     A --- H[friends]     A --- I[school]     A --- J[place where you live]             </pre>	
<p><b>Hilfsfragen für den Fall, dass die Schülerin/der Schüler nichts oder zu wenig sagt:</b></p> <ol style="list-style-type: none"> <li>1. Tell me about your family.</li> <li>2. Where do you live?</li> <li>3. What are your hobbies?</li> <li>4. Tell me about your school.</li> <li>5. Talk about your best friends.</li> </ol>	
Thank you.	
<b>Teil 2: An Gesprächen teilnehmen – Steuerung durch deutsche Redeabsichten</b>	
Now imagine I'm a tourist. I'm lost in your town. I'm asking you for help.	
TOURIST	YOU
Excuse me, please. Can you help me?	Bejahe. <i>Yes, of course.</i>
We're lost. Where is the tourist office?	Sage, du glaubst, dass es in der Parkstraße ist. Du bist dir aber nicht sicher. <i>I think it is in Park Road. But I'm not sure.</i>
Well, where is Park Road?	Sage, sie sollen zuerst geradeaus gehen. Dann müssen sie links abbiegen. <i>First go straight on. Then you have to turn left.</i>
OK. And then?	Sage, sie sollen dann die Parkstraße entlang gehen. Das Fremdenverkehrsamt ist neben einem Kino. <i>Then go along Park Road. The tourist office is near a cinema.</i>
Thank you.	
That's the end of your test. Thank you.	

### 2.3 Beispiel 3 – Aufgabenblätter für den Schüler

#### Teil 1: Zusammenhängend sprechen

Tell us something about yourself. Here are some ideas you may use.



#### Teil 2: An Gesprächen teilnehmen

Imagine a tourist is lost in your town and asks you for help.

YOU

Bejahe.

Sage, du glaubst, dass es in der Parkstraße ist.  
Du bist dir aber nicht sicher.

Sage, sie sollen zuerst geradeaus gehen.  
Dann müssen sie links abbiegen.

Sage, sie sollen dann die Parkstraße entlang gehen.  
Das Fremdenverkehrsamt ist neben einem Kino.

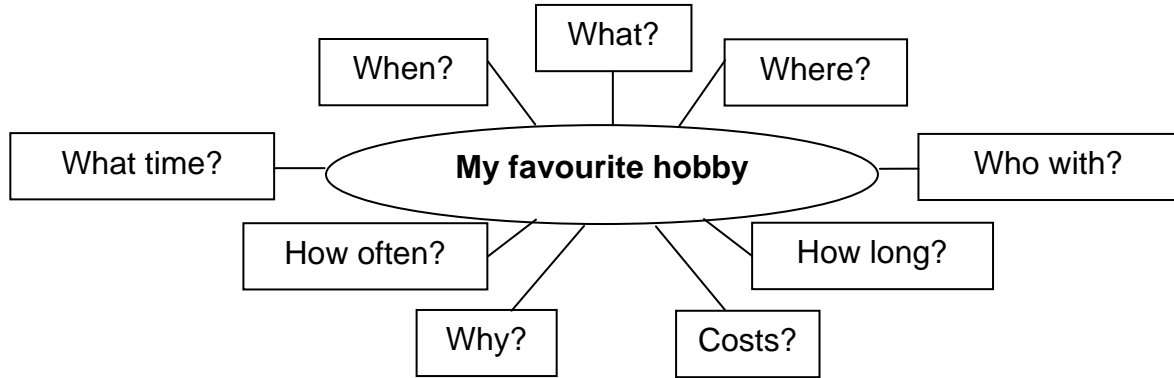
**2.4 Beispiel 4 – Lehrerblatt (Interlocutor Frame)**

**Eröffnungsgespräch**

Hello. How are you? // What's your favourite subject at school?

**Teil 1: Zusammenhängend sprechen – Steuerung durch Impulse**

Tell us something about your favourite hobby. Here are some ideas you may use.



**Hilfsfragen für den Fall, dass die Schülerin/der Schüler nichts oder zu wenig sagt:**

1. What's your favourite hobby?
2. Where do you practise .../do you ...?
3. When do you practise .../do you ...?/What day of the week?/What time do you start?
4. How often do you practise .../do you ...?
5. Tell me why it is your favourite hobby.

Thank you.

**Teil 2: An Gesprächen teilnehmen – Steuerung durch deutsche Redeabsichten**

Imagine you are talking to a new pupil in your class.

YOU	THE NEW PUPIL
Stelle dich kurz vor. Frage, wie er heißt. <i>My name is ...      What's your name?</i>	My name is Alex.
Sage, wo du wohnst? <i>I'm from .../ I live in ...</i> Frage, wo er wohnt? <i>Where are you from? / Where do you live?</i>	I live in Park Road.
Frage, wie er zur Schule kommt. <i>How do you get to school?</i>	I go to school by bike.
Sage, dass du mit dem Bus in die Schule kommst, aber auch ein Fahrrad hast. <i>I go to school by bus. But I also have a bike.</i> Schlage vor, dass ihr zusammen mit dem Fahrrad in die Schule fahren könnt. <i>Let's go to school by bike together.</i>	OK. That's a good idea.

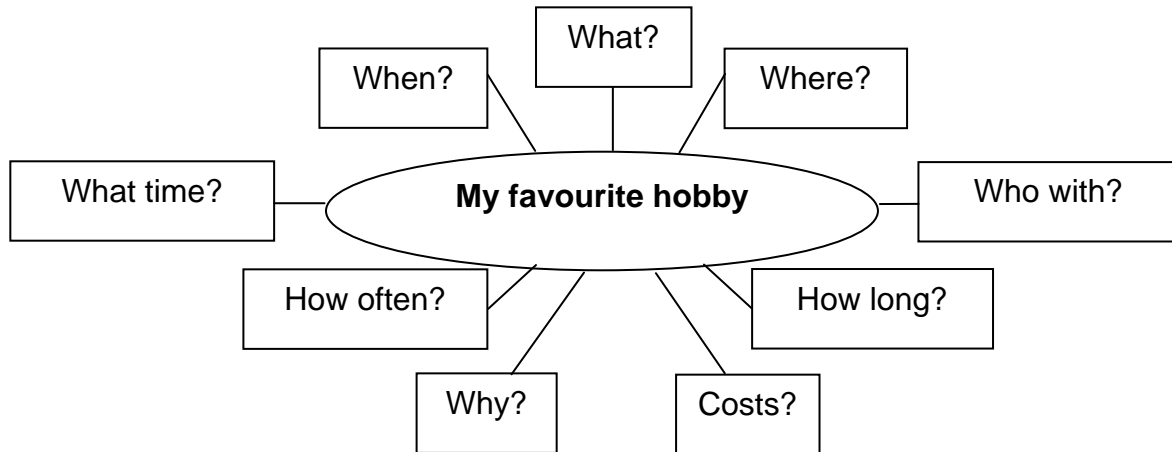
nach Let's go 2, Workbook, Ernst Klett Verlag Stuttgart Leipzig

**That's the end of your test. Thank you.**

## 2.4 Beispiel 4 – Ausgabenblätter für den Schüler

### Teil 1: Zusammenhängend sprechen

Tell us something about your favourite hobby. Here are some ideas you may use.



### Teil 2: An Gesprächen teilnehmen

Imagine you are talking to a new pupil in your class.

YOU

Stelle dich kurz vor.  
Frage, wie er heißt.

Sage, wo du wohnst.  
Frage, wo er wohnt.

Frage, wie er zur Schule kommt.

Sage, dass du mit dem Bus in die Schule kommst, aber auch ein Fahrrad hast.

Schlage vor, dass ihr zusammen mit dem Fahrrad in die Schule fahren könnt.

## 2.5 Beispiel 5 – Lehrerblatt (Interlocutor Frame)

### Eröffnungsgespräch

Hello. How are you? // Where are you from?

### Teil 1: Zusammenhängend sprechen – Steuerung durch Impulse

Tell us something about your school day. Here are some ideas you may use.



Grafiken: Jo Blake, Let's go 2, Schülerbuch, S. 14, Ernst Klett Verlag Stuttgart Leipzig

### Hilfsfragen für den Fall, dass die Schülerin/der Schüler nichts oder zu wenig sagt:

1. When do you get up in the morning?
2. How do you go to school?
3. Where do you have lunch?
4. How much homework do you usually get?
5. Talk about your hobbies.

Thank you.

### Teil 2: An Gesprächen teilnehmen – Steuerung durch deutsche Redeabsichten

Now imagine you meet your new English friend. You start talking to him.

YOU	THE ENGLISH FRIEND
Begrüße deinen Freund. Frage, wohin er gerade geht. <i>Hello. Where are you going?</i>	Hi. I'm on my way to the tennis club. And you?
Sage, dass du zum Einkaufszentrum gehst. <i>I'm going to the shopping centre.</i> Sage, dass du ein Geschenk kaufen willst. <i>I want to buy a present.</i>	A present? Who is it for? Ah, it's for Susan, right?
Sage, dass dies stimmt. <i>That's right.</i> Susan hat am Samstag Geburtstag. <i>It's Susan's birthday is on Saturday.</i> Frage, ob er auch dort sein wird. <i>Will you be there, too?</i>	Yes, of course. And I need a present, too.
Schlage vor, dass ihr zusammen einkaufen geht. <i>Let's go shopping together.</i>	OK. That's a good idea.

That's the end of your test. Thank you.

## 2.5 Beispiel 5 – Aufgabenblätter für den Schüler

### Teil 1: Zusammenhängend sprechen

Tell us something about your school day. Here are some ideas you may use.



Grafiken: Jo Blake, Let's go 2, Schülerbuch, S. 14, Ernst Klett Verlag Stuttgart Leipzig

### Teil 2: An Gesprächen teilnehmen

Imagine you meet your new English friend. You start talking to him.

YOU

Begrüße deinen Freund.  
Frage, wohin er gerade geht.

Sage, dass du zum Einkaufszentrum gehst.  
Sage, dass du ein Geschenk kaufen willst.

Sage, dass dies stimmt.  
Susan hat am Samstag Geburtstag.  
Frage, ob er auch dort sein wird.

Schlage vor, dass ihr zusammen einkaufen geht.



### 3 Einschätzungsraster

Analyse der Lernaussgangssituation Mündliche Aufgabenstellungen											
Vorname und Nachname	Datum	Zeit									
<b>Teil 1: Zusammenhängend sprechen zum Thema</b>		Steuerung durch <input type="checkbox"/> Fragen <input type="checkbox"/> Impulse <input type="checkbox"/> Bildmaterial									
Inhaltlich-kommunikative Leistung											
Relevanz der Aussagen	Ausführlichkeit der Darstellung	kommunikative Wirkung									
<table border="1" style="width: 100%; border-collapse: collapse;"> <tr> <td style="width: 33%; text-align: center;">0</td> <td style="width: 33%; text-align: center;">1</td> <td style="width: 33%; text-align: center;">2</td> </tr> </table>	0	1	2	<table border="1" style="width: 100%; border-collapse: collapse;"> <tr> <td style="width: 33%; text-align: center;">0</td> <td style="width: 33%; text-align: center;">1</td> <td style="width: 33%; text-align: center;">2</td> </tr> </table>	0	1	2	<table border="1" style="width: 100%; border-collapse: collapse;"> <tr> <td style="width: 33%; text-align: center;">0</td> <td style="width: 33%; text-align: center;">1</td> <td style="width: 33%; text-align: center;">2</td> </tr> </table>	0	1	2
0	1	2									
0	1	2									
0	1	2									
Anmerkungen											
<b>Punkte 6 /</b>											
Sprachliche Leistung											
Aussprache und Intonation	Flüssigkeit und Spontaneität	Sprachliche Korrektheit									
<table border="1" style="width: 100%; border-collapse: collapse;"> <tr> <td style="width: 33%; text-align: center;">0</td> <td style="width: 33%; text-align: center;">1</td> <td style="width: 33%; text-align: center;">2</td> </tr> </table>	0	1	2	<table border="1" style="width: 100%; border-collapse: collapse;"> <tr> <td style="width: 33%; text-align: center;">0</td> <td style="width: 33%; text-align: center;">1</td> <td style="width: 33%; text-align: center;">2</td> </tr> </table>	0	1	2	<table border="1" style="width: 100%; border-collapse: collapse;"> <tr> <td style="width: 33%; text-align: center;">0</td> <td style="width: 33%; text-align: center;">1</td> <td style="width: 33%; text-align: center;">2</td> </tr> </table>	0	1	2
0	1	2									
0	1	2									
0	1	2									
Anmerkungen											
<b>Punkte 6 /</b>											
<b>Teil 2: An Gesprächen teilnehmen zum Thema</b>		Steuerung durch <input type="checkbox"/> Flow Chart <input type="checkbox"/> Interview									
Inhaltlich-kommunikative Leistung											
Relevanz der Aussagen	Ausführlichkeit der Darstellung	kommunikative Wirkung									
<table border="1" style="width: 100%; border-collapse: collapse;"> <tr> <td style="width: 33%; text-align: center;">0</td> <td style="width: 33%; text-align: center;">1</td> <td style="width: 33%; text-align: center;">2</td> </tr> </table>	0	1	2	<table border="1" style="width: 100%; border-collapse: collapse;"> <tr> <td style="width: 33%; text-align: center;">0</td> <td style="width: 33%; text-align: center;">1</td> <td style="width: 33%; text-align: center;">2</td> </tr> </table>	0	1	2	<table border="1" style="width: 100%; border-collapse: collapse;"> <tr> <td style="width: 33%; text-align: center;">0</td> <td style="width: 33%; text-align: center;">1</td> <td style="width: 33%; text-align: center;">2</td> </tr> </table>	0	1	2
0	1	2									
0	1	2									
0	1	2									
Anmerkungen											
<b>Punkte 6 /</b>											
Sprachliche Leistung											
Aussprache und Intonation	Flüssigkeit und Spontaneität	Sprachliche Korrektheit									
<table border="1" style="width: 100%; border-collapse: collapse;"> <tr> <td style="width: 33%; text-align: center;">0</td> <td style="width: 33%; text-align: center;">1</td> <td style="width: 33%; text-align: center;">2</td> </tr> </table>	0	1	2	<table border="1" style="width: 100%; border-collapse: collapse;"> <tr> <td style="width: 33%; text-align: center;">0</td> <td style="width: 33%; text-align: center;">1</td> <td style="width: 33%; text-align: center;">2</td> </tr> </table>	0	1	2	<table border="1" style="width: 100%; border-collapse: collapse;"> <tr> <td style="width: 33%; text-align: center;">0</td> <td style="width: 33%; text-align: center;">1</td> <td style="width: 33%; text-align: center;">2</td> </tr> </table>	0	1	2
0	1	2									
0	1	2									
0	1	2									
Anmerkungen											
<b>Punkte 6 /</b>											
<b>Punkte insgesamt 24 / davon erreicht</b>											

Die erreichten Punkte helfen bei der Auswahl der Aufgaben mit entsprechendem Schwierigkeitsgrad.

Erreichte Punktezahl	Schwierigkeitsgrad der Aufgaben
8 – 0	*
9 – 16	**
24 – 17	***